

# Urban fit

간편 메뉴얼

Bluetooth Smart Band  
PWB-100

partron

# / 구성품 /



본체



밴드



충전 크래들

# / 전원 및 배터리 충전 /

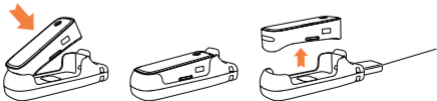
## 전원

ON 버튼을 한 번 누르시면 기기의 LED 램프가 깜박이며 전원이 들어옵니다.

OFF 시계화면에서 3초이상 버튼을 누르시면 기기의 전원이 꺼집니다.

## 배터리 충전

본체를 크래들에 장착하고, 휴대폰 충전 5Pin 커넥터를 연결합니다.



# / 앱 다운로드 및 시작하기 /

## APP 다운로드 하기

스마트폰에 URBAN Fit 앱을 설치합니다. Android의 Play Store 나 IOS APP Store에서 URBAN Fit을 검색해 주세요.

## BAND 선택하기

초기 화면에서 사용할 Urban.E 밴드 모델을 선택해 주세요.

## 튜토리얼 확인 하기

튜토리얼 페이지를 확인 하며 기기 및 어플리케이션의 사용법을 확인 해 주세요.

## 회원가입하기

정보를 입력하신 뒤 확인 버튼을 눌러 설정을 완료해 주세요.  
(이용약관 및 개인정보 보호 정책에 따라 사용자의 정보를 제공받습니다)

프로필 설정

이름

출생년도

키 | cm | ft

몸무게 | kg | lb

남성 | 여성

확인

# / 블루투스 연결하기 /

먼저 휴대폰의 블루투스를 켜고 Urban.E Band 의 전원을 켜주세요. 밴드의 버튼을 연속으로 3회 누르시면 고유 번호 네 자리가 표시됩니다.

이 후, URBAN Fit의 밴드 연결하기 화면에서 나타난 기기 목록에서 맨 끝 표시 된 네 자리가 일치하는 밴드를 선택해 주세요.

Ex) 밴드 에서 “843A”이 맨 뒤에 표시될 경우,  
Android : 맨 뒤 4자리가 “84:3A”로 표시되는 제품 선택  
iOS : “Croise.E-84 3A”로 표시되는 제품 선택



Croise.E (-37)  
20:91:48:E1:84:3A

소지하고 계신 제품을 선택해 주세요.

## / 장치 디스플레이 /



1. 핸드폰과 연결되지 않은 상태에서는 화면이 깜박이며, 시간이 맞지 않을 수 있습니다.
2. 핸드폰과 블루투스로 연결되면 좌측 상단에 블루투스 아이콘이 표시됩니다.  
그리고 시간이 정확하게 적용되며, 더 이상 화면이 깜박이지 않습니다.
3. 걸음 수 화면에선 현재까지의 걸음 수를 확인 할 수 있습니다. 심박 화면을 제외 한 모든 화면에서 버튼을 두 번 누르면 운동이 시작되며, 운동 모드 상태에서 버튼을 길게 누르면 운동이 종료됩니다.
4. 심박화면에서는 설정하신 주기에 맞게 측정된 심박 수치가 표기됩니다.  
해당 화면에서 버튼을 두 번 누르면 현재 심박 측정이 시작됩니다.

## / 설정 /

홈 화면 또는 Exercise 화면의 좌측 상단의 “☰” 아이콘 클릭 시 설정 탭에 진입이 가능합니다.

- (1) 단위 - 측정 데이터를 나타내는 단위를 변환할 수 있습니다.
- (2) 알림 - 밴드를 통해서 받을 알림을 사용자 편의에 맞추어 조정할 수 있습니다.
- (3) 일반 시 심박 측정 주기 - 일반(정상)시 심박 측정 주기를 설정할 수 있으며, 설정한 주기에 맞춰 Urban Mode 화면에 측정 된 심박 값이 표시됩니다.
- (4) 운동 시 밴드의 정보 표시 항목 - 운동 모드 실행 상태에서 밴드에 표시할 항목을 설정 할 수 있습니다.  
(운동 시간, 심박수는 설정에 관계 없이 항상 표시됩니다.)

# / URBAN Mode /

매일 수면지수, 회복량, 컨디션을 자동으로 확인 합니다.

걸음 수, 칼로리 소모량 등의 활동량 및 심박 수, 수면 시간 등의 데이터를 저장하며, 이를 SNS로 공유할 수 있습니다.

걸음 수와 심박 수 목표를 설정할 수 있으며, 달성 시 알람으로 확인 가능 합니다. 이 외에도 걸음 수 이하의 각 목록을 터치하여 시간, 일간, 주간, 월간의 상세 정보를 확인 하실 수 있습니다.

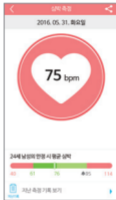




# / 실시간 측정 /

심박, 고도, 체온을 언제든지 측정할 수 있습니다.

각 측정치는 일정 횟수까지 통계로 저장됩니다  
( 최대 30회 ).



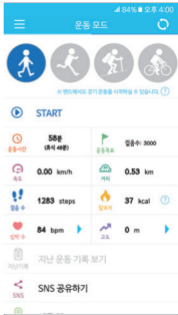
# / EXERCISE Mode /

걷기, 달리기, 등산, 자전거 모드를 지원하며  
각 모드마다 다양한 목표 설정이 가능합니다.

각 운동 시 걸음 수, 거리, 속력, 운동시간, 심박,  
고도 등의 정보를 축적하여 이를 통계화 합니다.

스마트폰의 GPS 통하여 이동경로를 확인할 수 있으며  
SNS로 운동데이터를 공유할 수 있습니다.

지난 운동 기록 또한 저장되며, 확인 및 관리가 가능합니다.



## / 보관 및 관리 방법 /

- 제품의 안쪽 센서 부분은 민감한 부분이므로 정확한 측정을 위해 항상 깨끗하고 손상되지 않도록 유지해 주세요.
- 화기 및 직사광선을 피하고 먼지나 오염 물질이 없는 곳에 보관해 주세요.
- 진동 등 충격이 발생하지 않는 장소에 보관해 주세요.

## / 안전을 위한 주의사항 /

1. 본체를 분해, 개조하지 마십시오. 화재 및 고장의 원인이 됩니다.
2. 고온 또는 저온에서 사용 및 보관하지 마십시오.
3. 습기가 많은 장소나 휘발성 물질이 있는 장소, 화기 근처에 사용 및 보관하지 마십시오.
4. 차량용 충전기를 사용하실 경우 일반 승용차까지 허용이 됩니다. 1톤 이상의 화물차량에서는 고출력으로 제품이 손상 될 수 있습니다.
5. 다수의 App을 동시에 사용 시 모바일 운영체제 하에서는 App이 자동 종료될 수 있으며, 이 경우에는 Bluetooth 연결이 해제될 수 있습니다.

6. 밴드에 유색컬러 화장품(ex-썬크림, BB크림, 여성용 색조화장품)에 오염되었을 경우 물티슈 등을 이용하여 즉시 세척해야 합니다. 장시간(30분)이상 오염을 방치할 경우 얼룩이 지워지지 않을 수 있고 세척액등을 이용하여 세척해야 합니다.
7. URBAN Fit 어플리케이션은 고도나 거리를 정밀하게 측정하기 위해 관련된 정보는 온라인을 통하여 얻습니다. 이 과정에서 3G, 4G로 접속 시 데이터 요금이 부과될 수 있습니다.
8. 충전 단자부 청소 미흡으로 부식 및 천공이 발생 시 교환 및 반품이 안되오니 주의 바랍니다.
9. URBAN Fit의 심박 측정 기능은 신체 단련 및 건강을 위한 목적으로만 사용해야 하며, 질병이나 기타 상태의 진단 또는 질병의 치료 및 예방 용도로 사용해서는 안됩니다.

## / 제품 보증 안내 /

제 품 명	Urban.E Band
구 입 일	년 월 일
구 입 처	
모 델 명	PWB - 100
무상보증기간	구매일로부터 1년 이내 (배터리 보증기간은 6개월)

### 방송통신기자재 사용자 안내문

해당 무선설비는 운용 중 전파혼신 가능성이 있으므로 인명안전과 관련된 서비스는 할 수 없습니다.

# partron

제 조 원 : (주)파트론

경기도 평택시 진위면 동부대로  
231, 가동 2층 일부

고객상담실 : 031-201-7707

[www.partron.co.kr](http://www.partron.co.kr)

